

HIRI ANTOLAMENDUKO PLAN OROKORRA

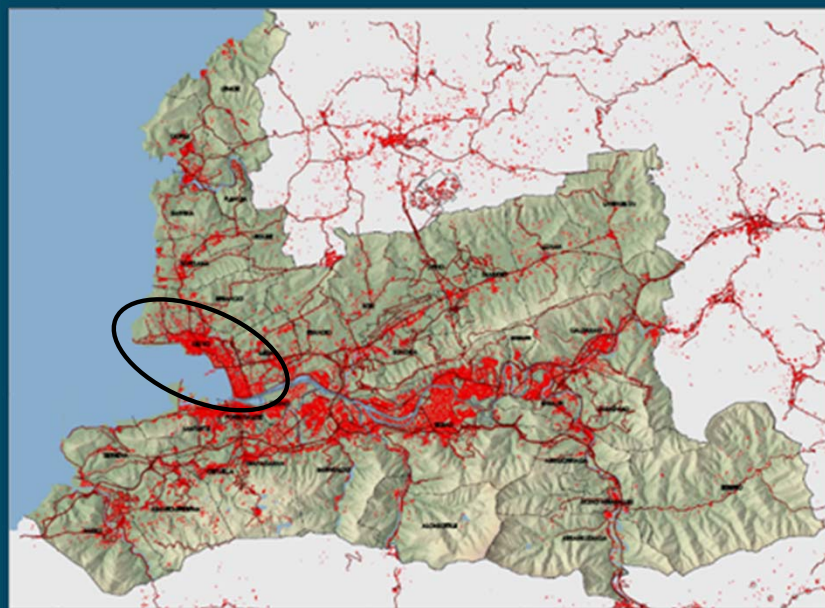
PLAN GENERAL DE ORDENACIÓN URBANA



Espedientea / Expediente	2HI-049/24-P03
Txostena / Ponencia	Lurralde Plangintzaren eta Hiri Agendaren Zuzendaritza Dirección de Planificación Territorial y Agenda Urbana
Gaia / Asunto	Hiri Antolamenduko Plan Orokorra Plan General de Ordenación Urbana
Udala / Municipio	GETXO
Eremu Funtzionala Área Funcional	Bilbao Metropolitarra Bilbao Metropolitano

HIRI ANTOLAMENDUKO PLAN OROKORRA

PLAN GENERAL DE ORDENACIÓN URBANA



Eremu funtzionala / Área funcional: **Bilbao Metropolitano**

Azalera/Superficie: **11,86 Km²**.

Biztanleria /Población 2022: **75.629 Biz./Hab.**

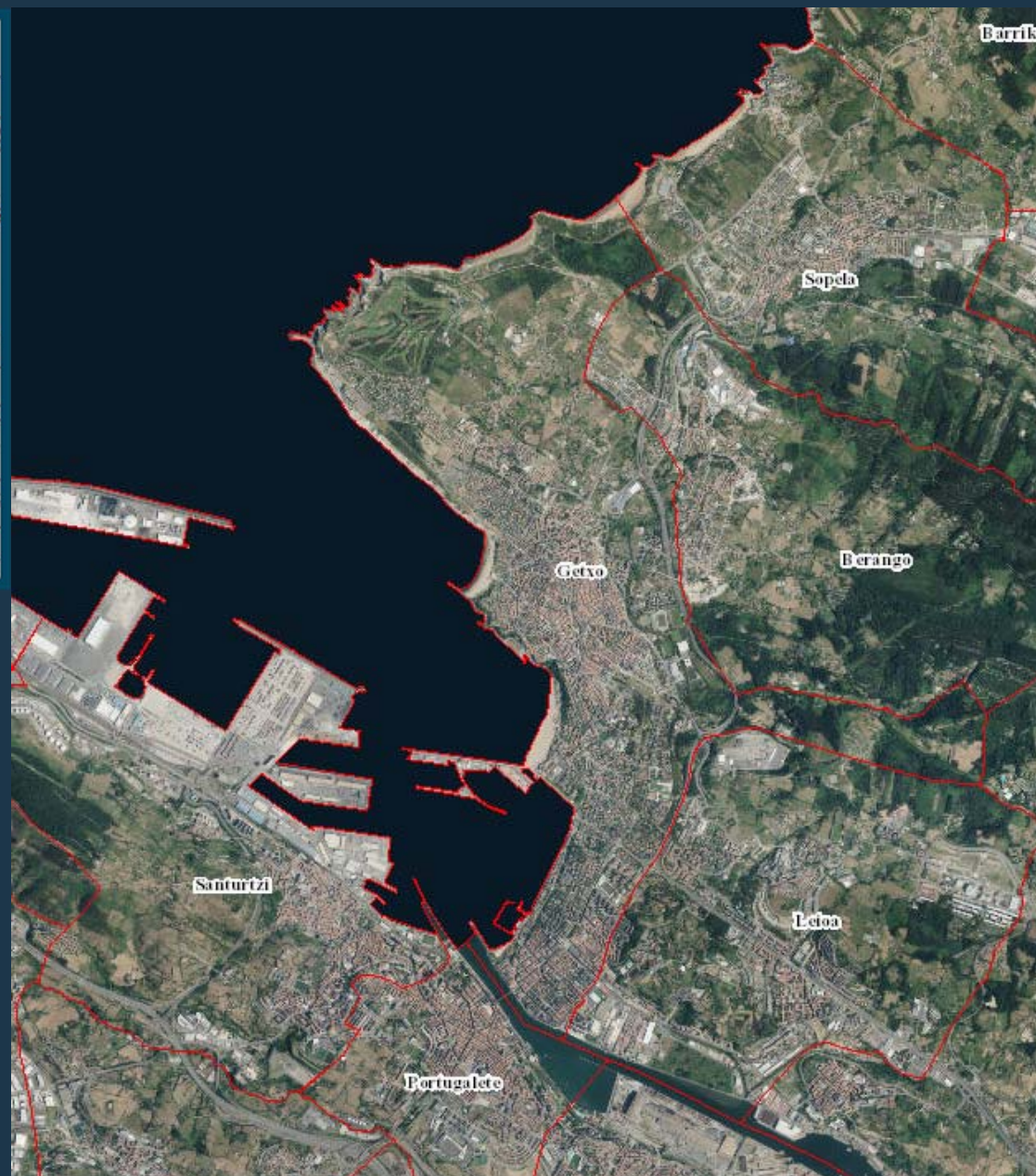
Eskualdea / Área Funcional: **Bilbao Metropolitano**

Indarrean dagoen planeamendua

HAPO. Behin betiko onarpena 2001.07.23

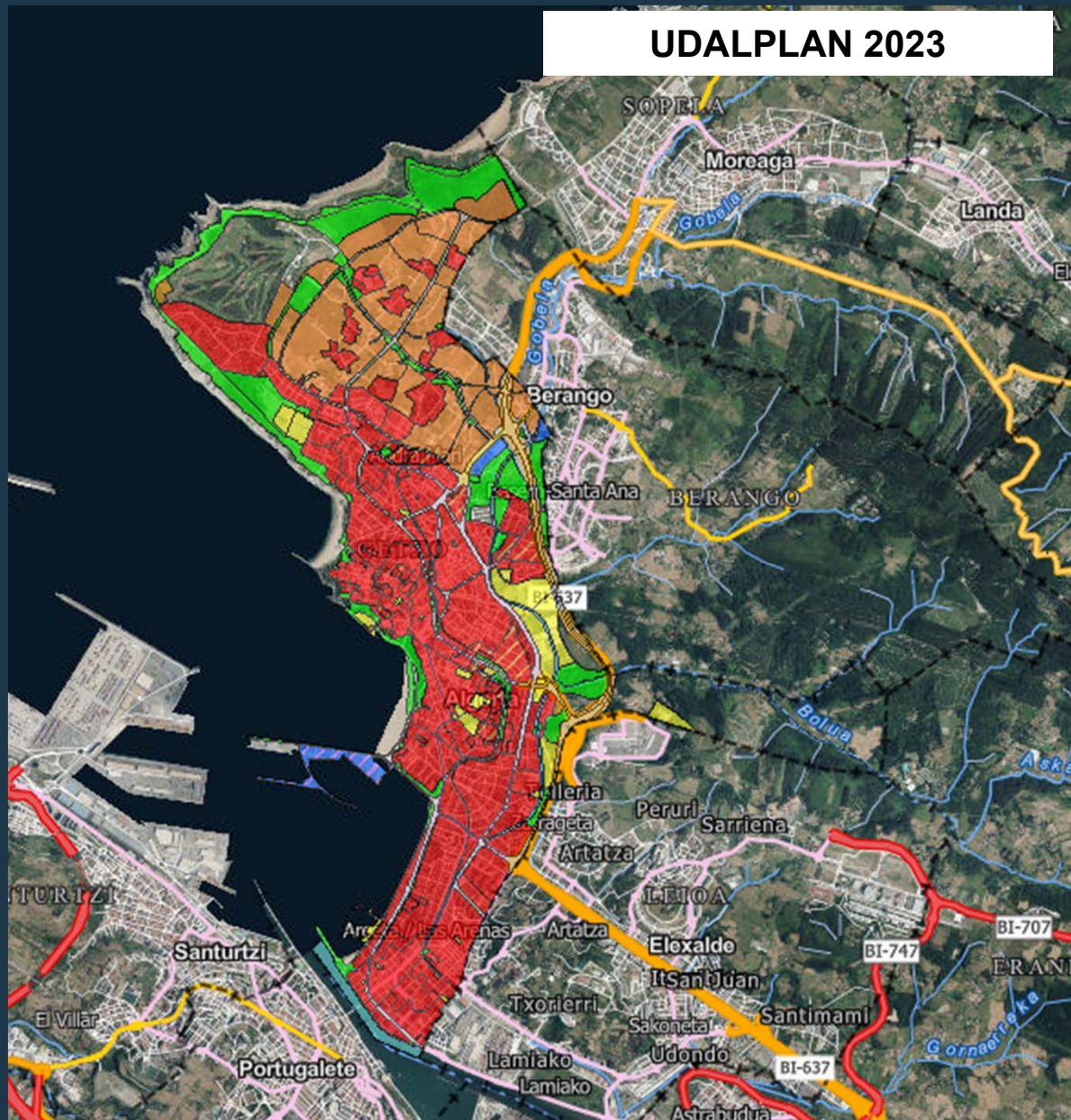
Planeamiento vigente:

PGOU. Aprobación definitiva: 23.07.2001

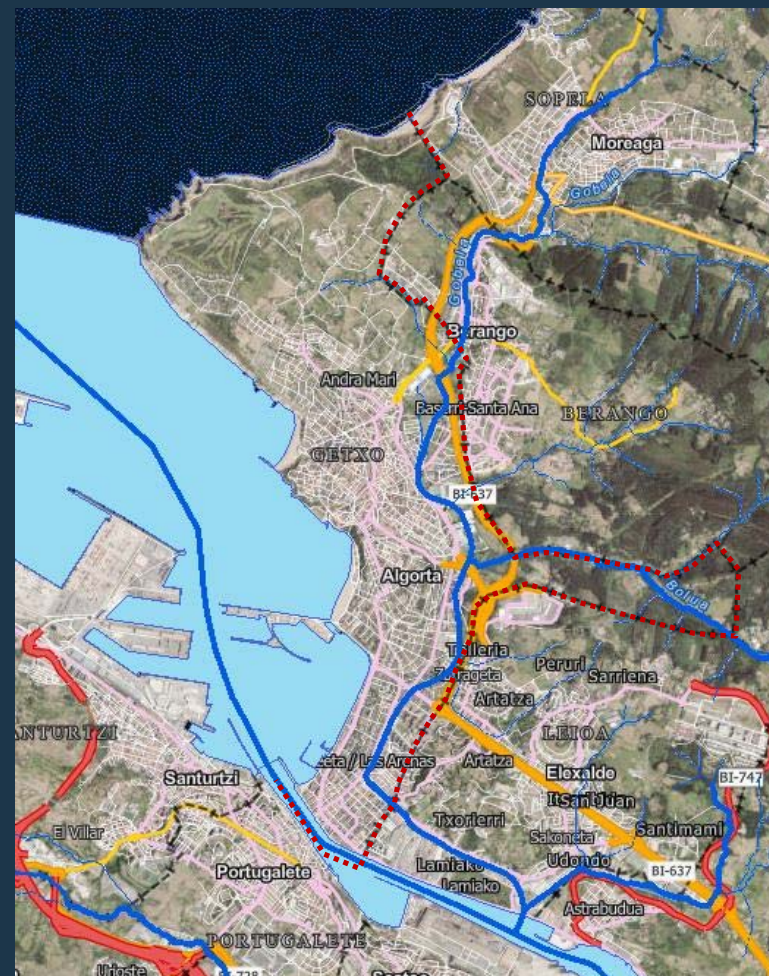


HIRI ANTOLAMENDUKO PLAN OROKORRA
PLAN GENERAL DE ORDENACIÓN URBANA

UDALPLAN 2023



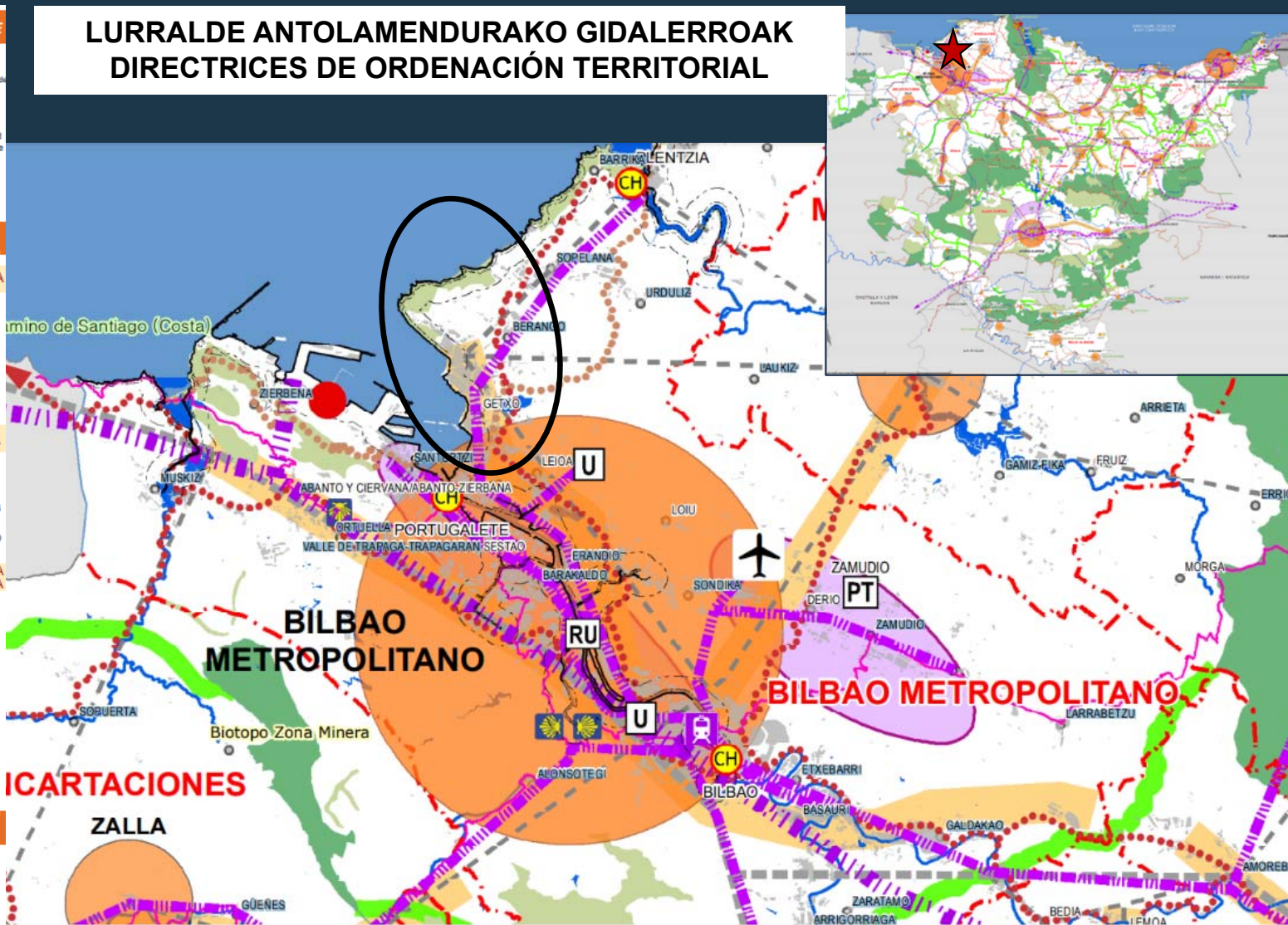
Elementu egituratzaileak /
Elementos estructurantes



HIRI ANTOLAMENDUKO PLAN OROKORRA
PLAN GENERAL DE ORDENACIÓN URBANA

LURRALDE ANTOLAMENDURAKO GIDALERROAK
DIRECTRICES DE ORDENACIÓN TERRITORIAL

AZPIEGITURA BERDEA		INFRAESTRUCTURA VERDE	
HIDROGRAFIA SAREA		RED HIDROGRÁFICA	
KOSTALDEEI BURUZKO LEGEA 22/1988 (Itaerria, ILP, Babes zantuztura eta eragin guneak)		LEY 22/1988 de COSTAS (Ribera de Mar, deslinde de DPMI, Servidumbre de protección y Zona de influencia)	
NATURA GUNE BABESTUEN SAREA (Urdaibai Biosfera Erreserba, Natura Gune Babestuak, Natura 2000 Sarea - KBEAK, HEEBAK - Txindudiko Plan Berezia)		RED DE ESPACIOS NATURALES PROTEGIDOS (Reserva de la Biosfera de Urdaibai, Espacios Naturales Protegidos, Red Natura 2000, ZEC's, ZEPA's, Plan Especial de Txingudi)	
NATURA-INTERESA DUTEN BESTE ESPAZIO MULTIFUNTZIONAL BATZUK		OTROS ESPACIOS DE INTERÉS NATURAL MULTIFUNCIONALES	
KORRIDORE EKOLOGIKOAK		CORREDORES ECOLÓGICOS	
MUGIKORTASUNA ETA LOGISTIKA		MOVILIDAD Y LOGÍSTICA	
OINEZKO ETA BIZIKLETA		PEATONAL Y CICLISTA	
DONE-JAKUE BIDEA		CAMINO DE SANTIAGO	
OINEZKONTZAKO IBILBIDEAK (Itasoko Bidea, Ardoaren eta Arrainaren ibilbidea, Inaziotar Bidea, Bide Historikoa, Artzain Bidea, Ebroko Bidea)		RECORRIDOS PEATONALES (Senda del Mar, Ruta del Vino y del Pescado, Camino Ignaciano, Sendero Histórico, Senda del Pastoreo, Ruta del Ebro)	
BIZIKLETENTZAKO IBILBIDEAK		RECORRIDOS CICLABLES	
BIDEA		VIARIA	
EUSKAL HIRIBURUEN NUKLEO ANITZEKO SISTEMAREN DINARRIZKO LOTURAK		INTERCONEXIONES BÁSICAS DEL SISTEMA POLINUCLEAR VASCO DE CAPITALES	
EREMU FUNZIONALEN BURUEN ARTEKO LOTURAK		INTERCONEXIONES DE LAS CABECERAS DE LAS ÁREAS FUNCIONALES	
PAISAJA INTERESEKO IBILBIDEAK		RECORRIDOS DE INTERÉS PAISAJÍSTICO	
TREN - PORTU ETA AIREPORTUAK ETA LOGISTIKA		FERROVIARIA, PORTUARIA Y AEROPORTUARIA Y LOGÍSTICA	
ABIADURA HANDIKO TRENA		TREN DE ALTA VELOCIDAD	
ALDIRIKO TREN ZERBITZUEN DINARRIZKO ARDATZAK		EJES BÁSICOS DE SERVICIO FERROVIARIO DE CERCAÑAS	
AHT GELTOKIA		ESTACIÓN TAV	
AIREPORTUAK		AEROPUERTOS	
MERKATARITZA PORTUAK		PUERTOS COMERCIALES	
ARRANTZA PORTUAK		PUERTOS PESQUEROS	
LOGISTIKA PARKEA		PARQUE LOGÍSTICO	
HIRI ETA LANDALUR BIRGAITASUNA		RECUALIFICACIÓN URBANA Y RURAL	
HIRIGUNE HISTORIKOA		CASCO HISTÓRICO	
HIRI BERRONERATZEA		REGENERACIÓN URBANA	
UNIBERTSITATEA		UNIVERSIDAD	
TEKNOLOGIA PARKEA		PARQUE TECNOLÓGICO	
BERRIKUNTZA EREMUAK HIRIBURUEN GUNE ANITZEKO SISTEMAN		ÁREAS DE INNOVACIÓN EN EL SISTEMA POLINUCLEAR DE CAPITALES	



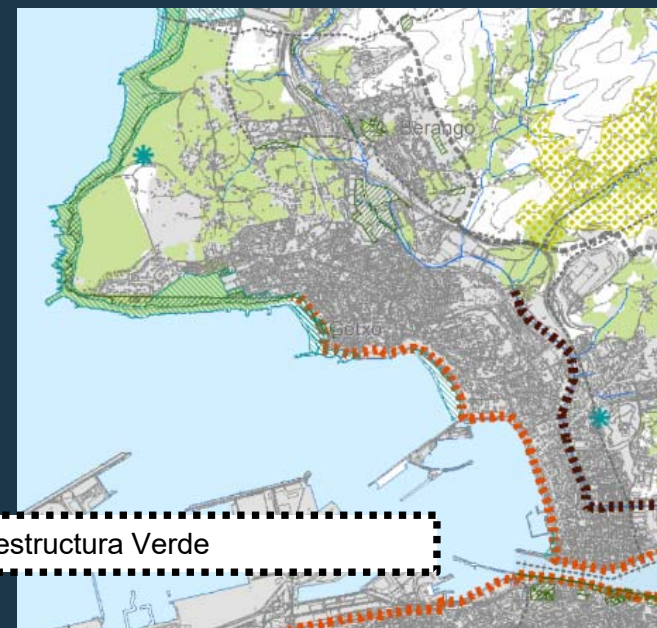
Etxebizitza kuantifikazioa / Cuantificación residencial: 4.776

HIRI ANTOLAMENDUKO PLAN OROKORRA
 PLAN GENERAL DE ORDENACIÓN URBANA

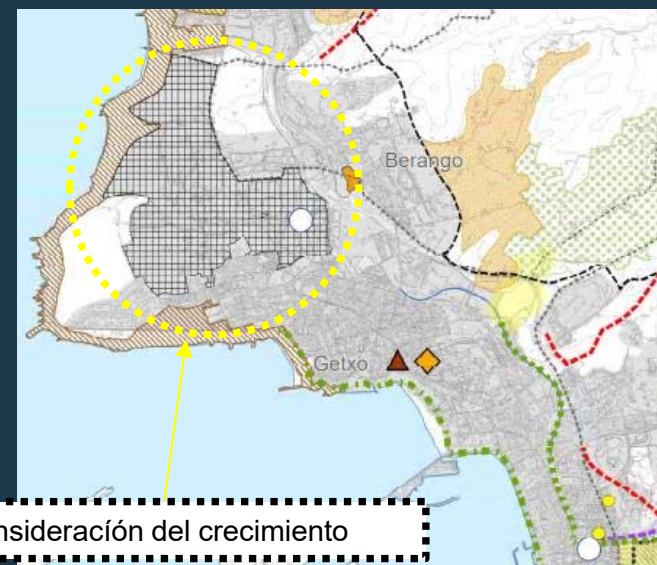
BILBAO METROPOLITARREKO LPPa
PTP de BILBAO METROPOLITANO



Indarrean dagoen LPPa / PTP vigente



Infraestructura Verde



Reconsideración del crecimiento

Behin-behinean onartutako LPPa / PTP aprobado provisionalmente

**IBAIK ETA ERREKAK ANTOLATZEKO LPSa
 PTS de ORDENACIÓN DE RÍOS Y ARROYOS**



HIRI ANTOLAMENDUKO PLAN OROKORRA

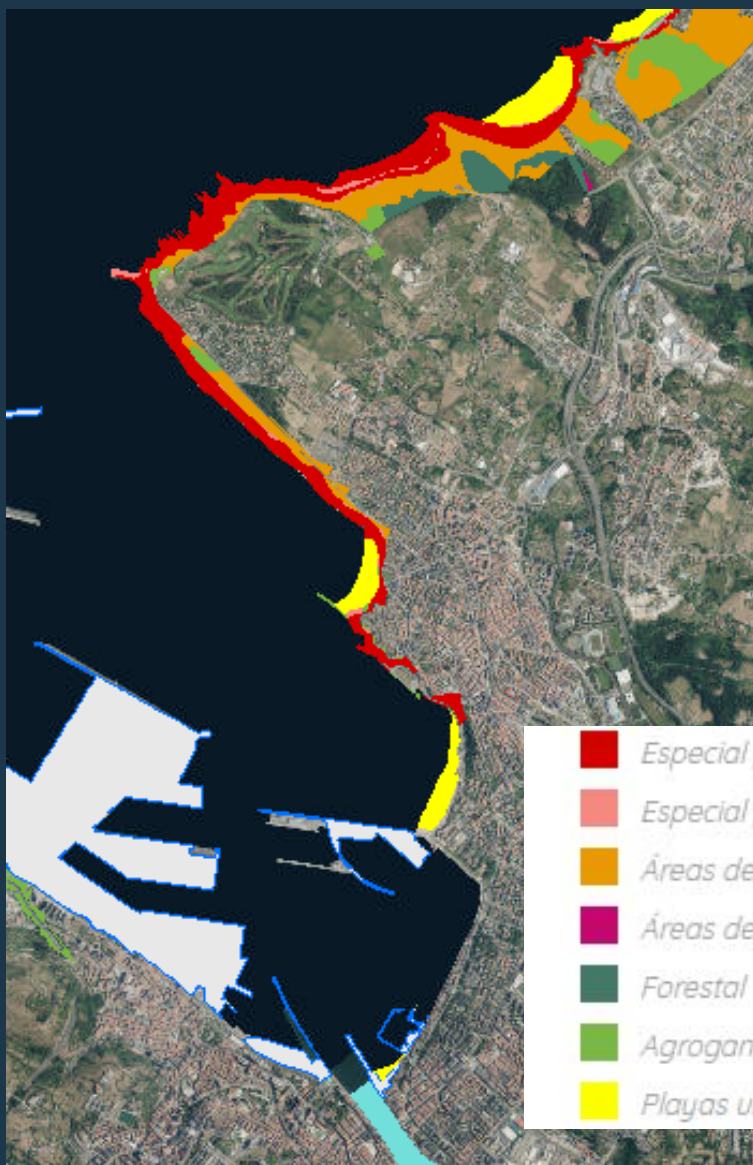
PLAN GENERAL DE ORDENACIÓN URBANA

HEZEGUNEEN LPSa PTS de ZONAS HÚMEDAS

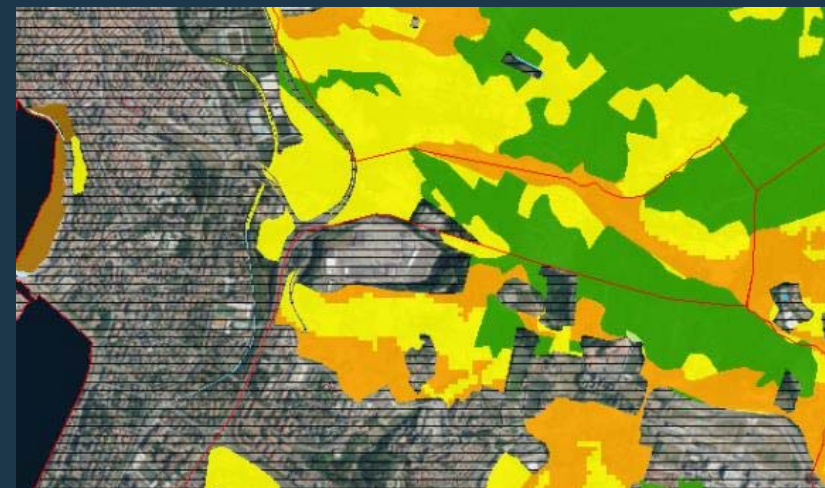


- Área de especial protección
- Forestal protector
- Área degradada a recuperar
- Zona de mejora de ecosistema
- Suelo urbano
- Zona de protección de aguas superficiales
- Zona agroganadera y campiña
- Agua

HIRI ANTOLAMENDUKO PLAN OROKORRA
 PLAN GENERAL DE ORDENACIÓN URBANA



- *Especial protección estricta*
- *Especial protección compatible*
- *Áreas de mejora de ecosistemas*
- *Áreas degradadas a recuperar*
- *Forestal*
- *Agroganadera y campiña*
- *Playas urbanas*

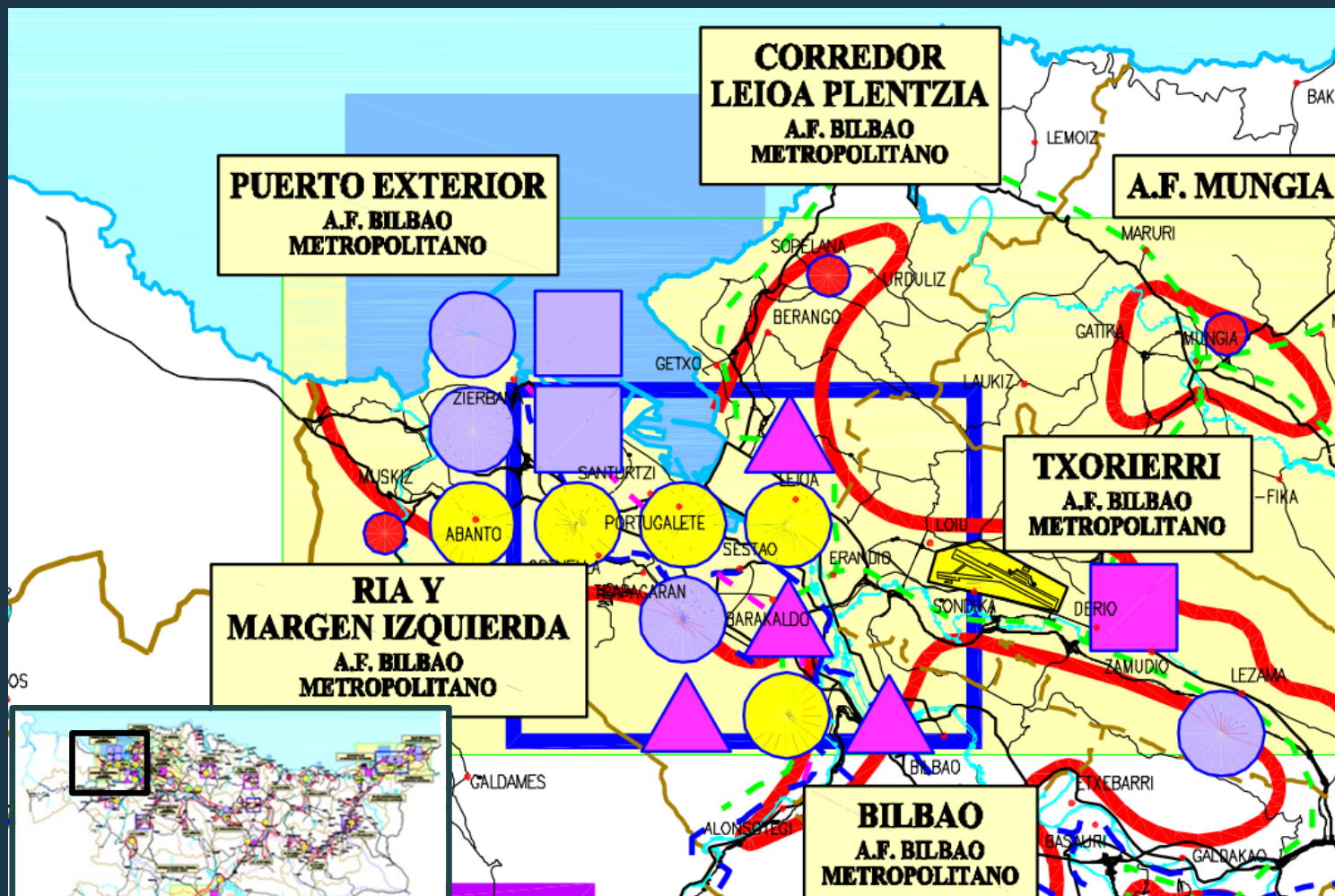


- *Agroganadera: Alto valor estratégico*
- *Agroganadera: Paisaje rural de transición*
- *Forestal*
- *Forestal-monte ralo*
- *Pasto montano*
- *Pasto montano-roquedos*
- *Mejora ambiental*

ITSAS ERTZA Babesteko eta Antolatzeko LPSa
PTS de Protección y Ordenación del LITORAL

NEKAZARITZA ETA BASOZAINZAKO LPSa
PTS AGROFORESTAL

JARDUERA EKONOMIKOETARAKO LPSa
PTS de ACTIVIDADES ECONÓMICAS



AMBITOS ESTRATEGICOS DE ACTIVIDAD ECONOMICA

- AMBITOS ESTRATEGICOS PARA LA LOCALIZACION DE ZONAS DE ACTIVIDAD LOGISTICA (Z.A.L.)
- AMBITOS PRIORITARIOS PARA EL DESARROLLO DE ACTIVIDADES ECONOMICAS
- AREAS DE INCENTIVACION PARA LA IMPLANTACION DE NUEVAS ACTIVIDADES ECONOMICAS
- DELIMITACION DE AREAS FUNCIONALES
- DELIMITACION DE SUBAREAS O COMARCAS

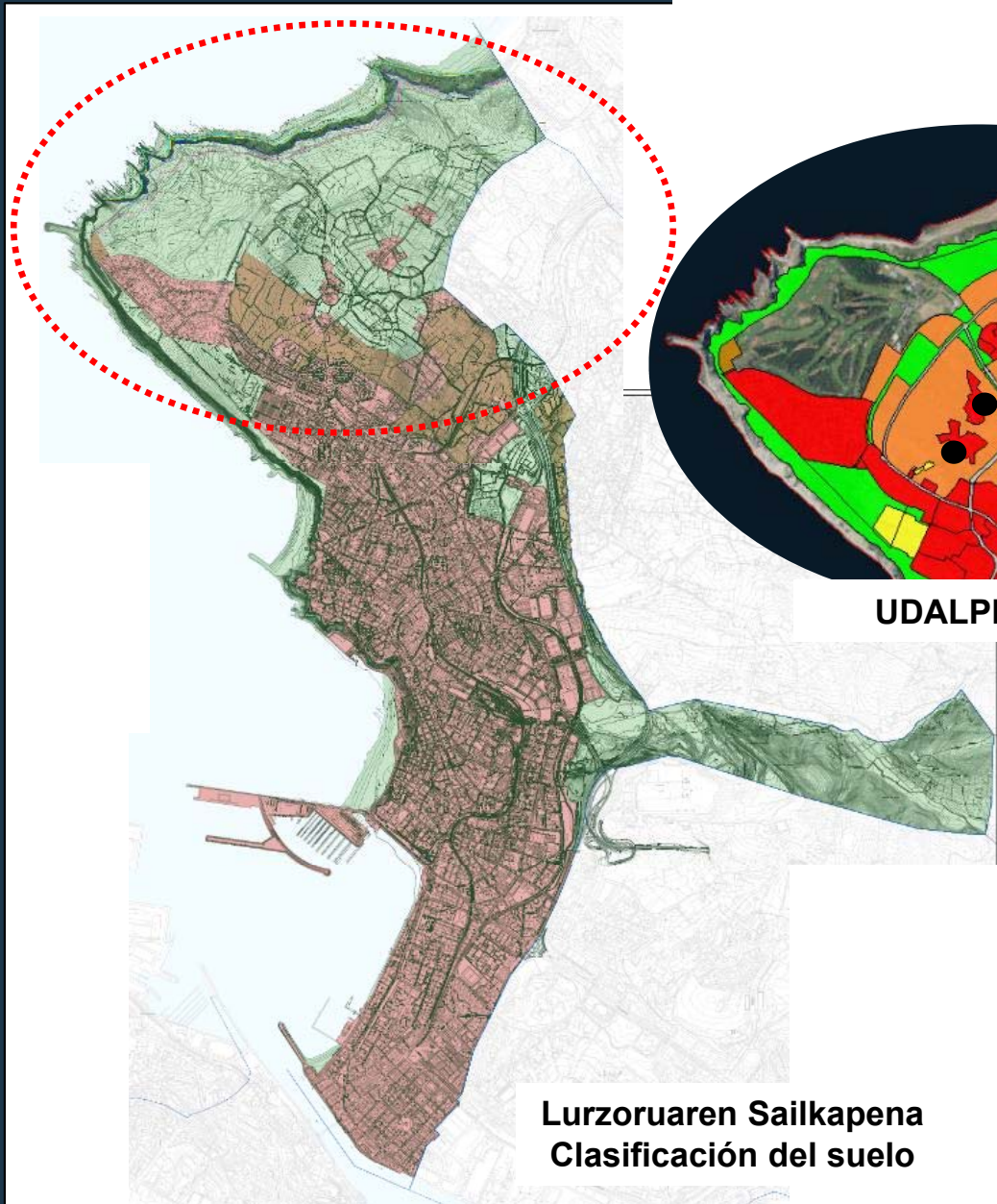
OPERACIONES DE CREACION PUBLICA DE SUELO PARA ACTIVIDADES ECONOMICAS

- RED DE PARQUES DE ACTIVIDADES INNOVADORAS
 - PARQUES TECNOLOGICOS
 - PARQUES DE SERVICIOS A LAS EMPRESAS Y DE ACTIVIDADES AVANZADAS
- RED DE PLATAFORMAS DE SERVICIO AL TRANSPORTE
 - PLATAFORMAS LOGISTICAS E INTERMODALES
 - POLIGONOS PARA ACTIVIDADES DEL TRANSPORTE Y DISTRIBUCION DE MERCADIAS
 - CENTROS DE SERVICIO AL TRANSPORTE
- RED DE POLIGONOS DE ACTIVIDAD ECONOMICA GENERAL
 - POLIGONOS DE ESCALA COMARCAL
 - OPERACIONES PUNTUALES E INDUSTRIALDEAS DE INTERES SUPRAMUNICIPAL
- RED DE RESERVAS ESTRATEGICAS
 - AMBITOS DE RESERVA ESTRATEGICA

Categorizado en el PTS como MUNICIPIO DE INERÉS MODERADO PARA LA ORDENACIÓN, GESTIÓN Y PROMOCIÓN URBANÍSTICA DE LOS SUELOS DESTINADOS A LA ACTIVIDAD ECONÓMICA, se sitúa dentro de uno de los AMBITOS ESTRATÉGICOS PARA EL DESARROLLO DE ACTIVIDAD LOGÍSTICA.

HIRI ANTOLAMENDUKO PLAN OROKORRA
PLAN GENERAL DE ORDENACIÓN URBANA

LURRALDE EREDUA (LAG,LPP)
MODELO TERRITORIAL (DOT,PTP)



Lurzoruaren Sailkapena
Clasificación del suelo



UDALPLAN 2023

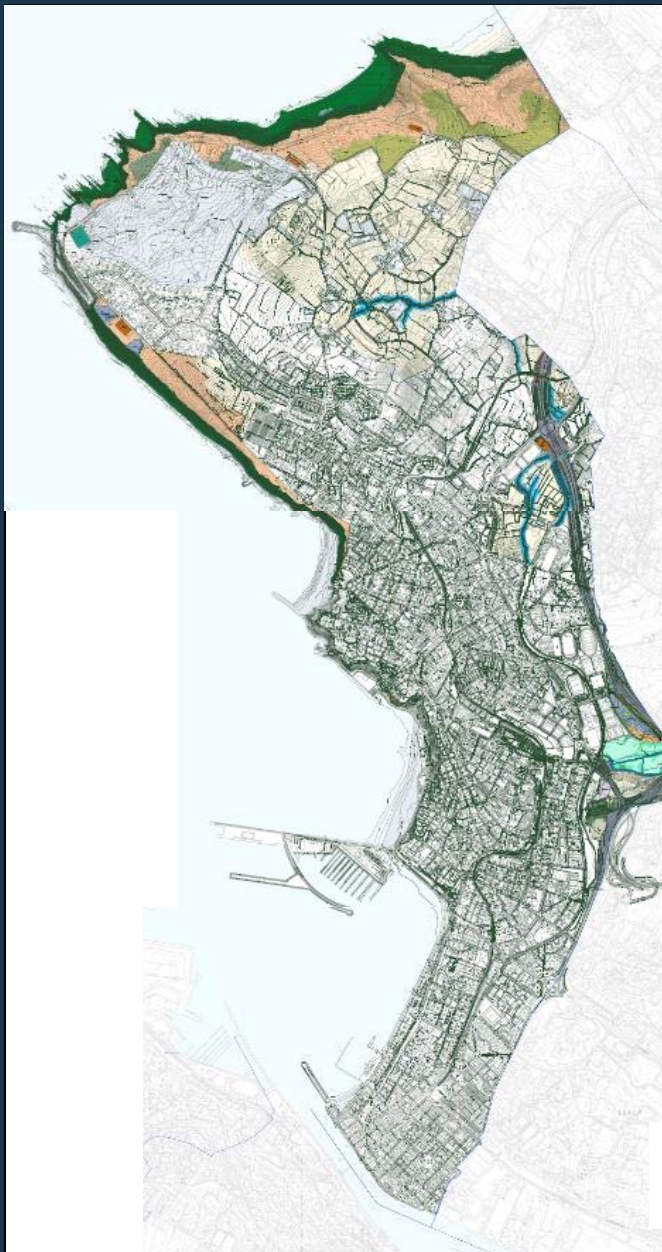


HAPO / PGOU

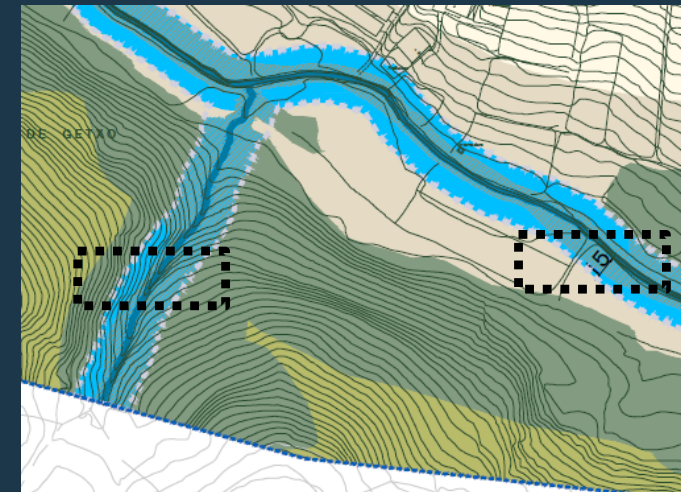


HIRI ANTOLAMENDUKO PLAN OROKORRA
PLAN GENERAL DE ORDENACIÓN URBANA

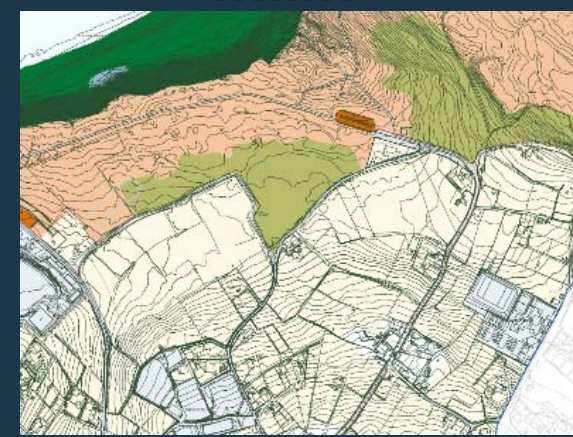
Ingurune Fisikoaren antolamendua. Lurralde plangintzara egokitzea.
Ordenación del Medio Físico. Adecuación al planeamiento territorial



Zerrendak	Legendas
LURZORU URBANIZAEZINAREN KATEGORIAK	CATEGORÍAS EN SUELO NO URBANIZABLE
BABES BEREZIA	ESPECIAL PROTECCIÓN
Babes berezia: Amildegiak eta hondartzak	Especial protección: Acantilados y playas
Babes berezia: Mota autoktonoko basoak edo parkeak	Especial protección: Bosques de especies autóctonas o asimilados
Hiri hondartzak	Playas Urbanas
GAINAZALEKO UREN BABESA	PROTECCIÓN AGUAS SUPERFICIALES
Gainazaleko uren babesa	Protección aguas superficiales
Zingiretako landareta/loka eta carex handiak EP-2	EP-2 Palustre/carrizo y grandes cárcicos
Sahastia-haltzadia EP-4	EP-4 Saucedo-álameda
INGURUMENAREN HOBEKUNTZA	MEJORA AMBIENTAL
Ingurumena hobetzeko eremuak	Áreas de mejora ambiental
BASOA	FORESTAL
Basoa	Forestal
NEKARITZA ETA ABELTZAINZARAKO ETA LANDAZABALA	AGROGANADERA Y CAMPIÑA
Nekazaritza eta abeltzaintzarako: balio estratagiko handia	Agroganadera y campiña: alto valor estratégico
Nekazaritza eta abeltzaintzarako trantsizioko landa-paisaia	Agroganadera y campiña: paisaje rural de transición
Itibides ekologikoak	Comedor ecológico
Itibides ekologikoak	Comedor ecológico
Sistema hidrauliko orokorra ZSG-HI	ZSG-HI Sistema General Hidráulico
Sistema hidrauliko orokorra ZSG-HI	ZSG-HI Sistema General Hidráulico
Hidraulikoa	Hidráulico
Hidraulikoa	Hidráulico
Portuko sistema orokorra ZSG-PO	ZSG-PO Sistema General Portuario
Portuko sistema orokorra ZSG-PO	ZSG-PO Sistema General Portuario
Portuko	Portuario
Portuko	Portuario
Airaportuko sistema orokorra ZSG-APT	ZSG-APT Sistema General Aeroportuario
Airaportuko sistema orokorra ZSG-APT	ZSG-APT Sistema General Aeroportuario
Airaportua	Aeroportuario
Airaportua	Aeroportuario
Trenbide Sistema Orokorra ZSG-FE	ZSG-FE Sistema General Ferroviario
Trenbide Sistema Orokorra ZSG-FE	ZSG-FE Sistema General Ferroviario
Bido Sistema Orokorra Foru-eremukoak ZSG-VI-FO	ZSG-VI-FO Sistema General Viano Foral
Bido Sistema Orokorra Foru-eremukoak ZSG-VI-FO	ZSG-VI-FO Sistema General Viano Foral
Komunitate Ekipamenduko Sistema Orokorra ZSG-EOP	ZSG-EOP Sistema General de Equipamiento
Komunitate Ekipamenduko Sistema Orokorra ZSG-EOP	ZSG-EOP Sistema General de Equipamiento
Zuzkidura pribatua ZSG-EOP	ZSG-EOP Relaciones privadas
Zuzkidura pribatua ZSG-EOP	ZSG-EOP Relaciones privadas
Aspigiatura eta zerbitzuak ZSG-IT	ZSG-IT Infraestructuras y servicios
Aspigiatura eta zerbitzuak ZSG-IT	ZSG-IT Infraestructuras y servicios



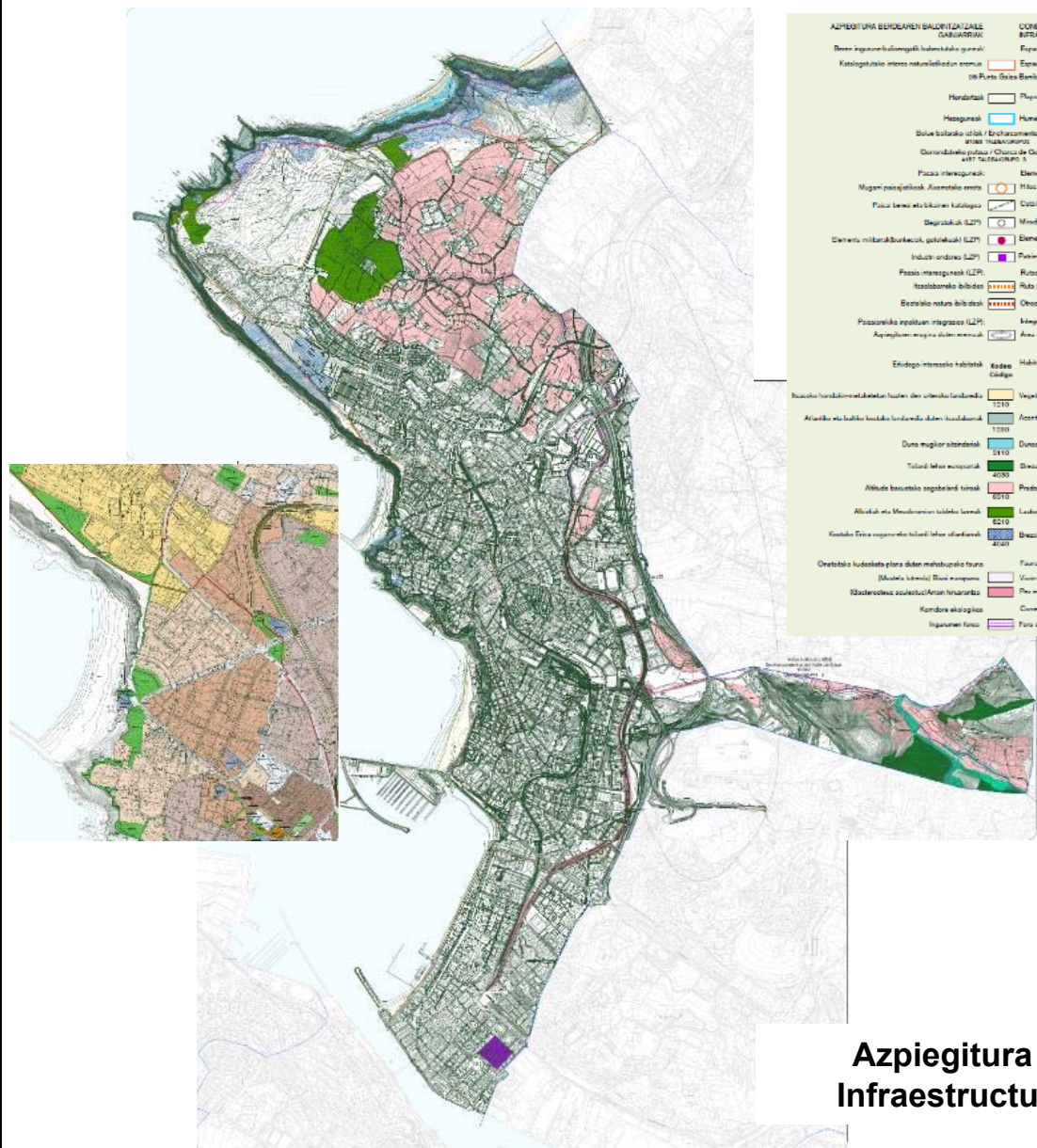
Zerrendak	Legendas
LURZORU URBANIZAEZINAREN KATEGORIAK	CATEGORÍAS EN SUELO NO URBANIZABLE
BABES BEREZIA	ESPECIAL PROTECCIÓN
Babes berezia: Amildegiak eta hondartzak	Especial protección: Acantilados y playas
Babes berezia: Mota autoktonoko basoak edo parkeak	Especial protección: Bosques de especies autóctonas o asimilados
Hiri hondartzak	Playas Urbanas
GAINAZALEKO UREN BABESA	PROTECCIÓN AGUAS SUPERFICIALES
Gainazaleko uren babesa	Protección aguas superficiales
Zingiretako landareta/loka eta carex handiak EP-2	EP-2 Palustre/carrizo y grandes cárcicos
Sahastia-haltzadia EP-4	EP-4 Saucedo-álameda



Lurzoru urbanizaezinaren Kategoriak
Categorías de Suelo No Urbanizable

HIRI ANTOLAMENDUKO PLAN OROKORRA
PLAN GENERAL DE ORDENACIÓN URBANA

Ingurune Fisikoaren antolamendua. Lurralde plangintzara egokitzea.
Ordenación del Medio Físico. Adecuación al planeamiento territorial



ADIBETUNA BERDEAREN BALORIZAZIOALE GANABERRIAK	CONDICIONANTES SUPERPUESTOS DE LA INFRAESTRUCTURA VERDE
Berezi ingurune fisikoarengatik balorizazio garrantzirik gabeak	Espazio protegitos por sus valores ambientales
Katibogututako interes naturalistatutako esparruak	Espacio de interés naturalístico catalogado
06 Punto Verde Bankia	
Hondartzak	Playas
Hongorak	Humedales
Bolue bolatuko zitaki / Enchamamientos del Valle de Bolue anexo "Mudalarrenak"	
Donostia eta Getxo / Charco de Donostia anexo "Mudalarrenak"	
Pasaje interesgarriak:	Elementos de interés patrimonial
Mugan pasatzen diren Alameda eta	Hitos patrimonialak: Museo de Aiarola
Pasaia leku eta ibilbideak: Ibilbideak	Catálogo de pasajes singulares y sobresalientes
Segurak (L27)	Museo (PTP)
Elementu militar (Burdak, gotelak) (L27)	Elementos militares (Bunkers, fortificaciones) (PTP)
Industri ondorio (L27)	Patrimonio industrial (PTP)
Pasaje interesgarriak (L27)	Rutas e itinerarios (PTP)
Itzalbarneko ibilbideak	Ruta acantilado
Bosketak natura ibilbideak	Otros itinerarios naturalísticos
Pasaje interesgarriak (L27)	Itinerarios singulares patrimoniales (PTP)
Aparatuak: espazio interesgarriak	Área de influencia de infraestructuras
Ekididgo intereseko habitatai	Habitats de interés comunitario
Kodea Código	
Itsasoko hondakin metaketan hazten den ertaineko landaredia	Vegetación anual sobre desechos marinos acumulados
1210	
Atlantiko eta Baltiko kostako landaredia duten itsaslabar	Acantilados con vegetación de las costas atlánticas y bálticas
1230	
Duna mugikor aitzindariek	Dunas móviles embrionarias
2110	
Ixialdi lehor europarrak	Brezales secos europeos
4050	
Altitude baxuetako segabatareko tiruak	Praios pobres de siega de baja altitud
6510	
Albuzki eta Mesobromion taldeko lurreak	Lastonares y pastos del Mesobromion
6210	
Kostako Erica vagans eko tiraldi lehor atlantiariek	Brezales secos atlánticos costeros de Erica vagans
4040	
Orekitako kudeaketa-plana duten mehatxupeko fauna (Mustela lutreola) Beoi europarrak (Gasterosteus aculeatus)/Anain hiruaztarra	Fauna amenazada con plan de gestión Visón europeo (Mustela lutreola) Pez espinoso (Gasterosteus aculeatus)
Korridore ekologikoak	Corredor ecológico
Ingurumen foroak	Foro de medioambiente



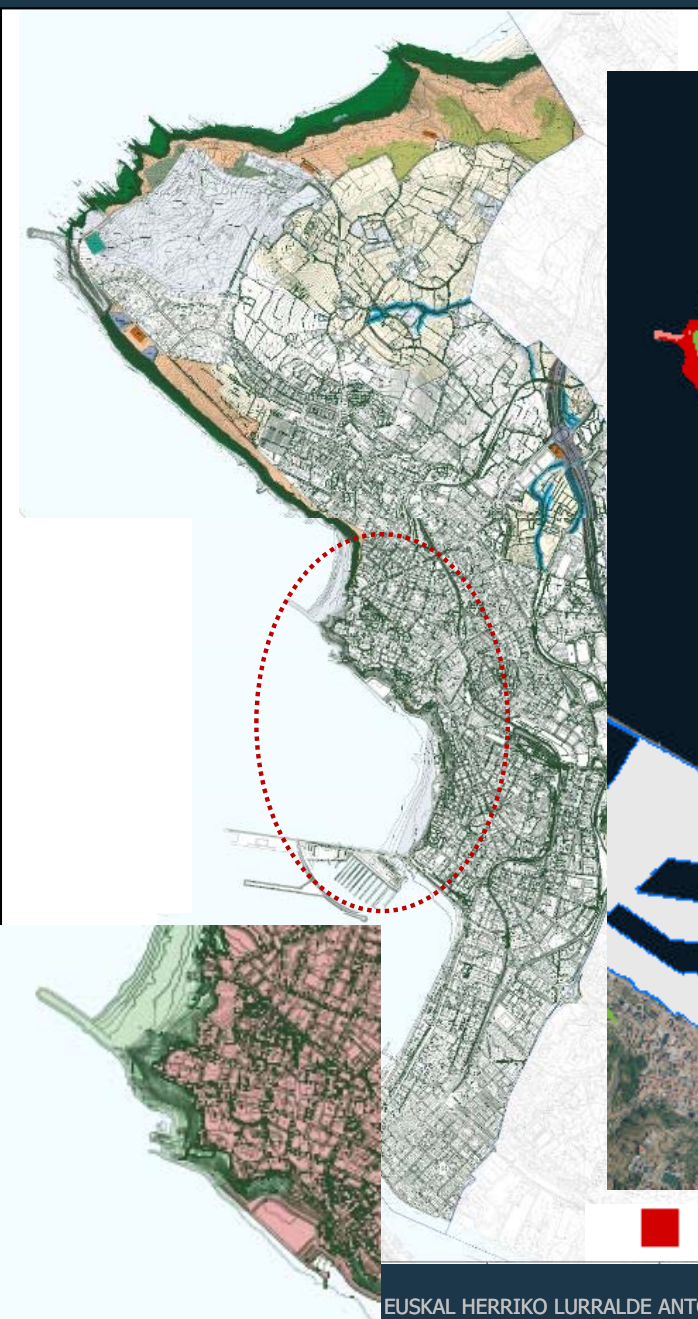
Arzipiegituraren eragina duten eremuek	Area de influencia de infraestructuras
Ekididgo-intereseko habitatai	Habitats de interés comunitario
Itsasoko hondakin metaketan hazten den ertaineko landaredia	Vegetación anual sobre desechos marinos acumulados
1210	
Atlantiko eta Baltiko kostako landaredia duten itsaslabar	Acantilados con vegetación de las costas atlánticas y bálticas
1230	
Duna mugikor aitzindariek	Dunas móviles embrionarias
2110	
Ixialdi lehor europarrak	Brezales secos europeos
4050	
Altitude baxuetako segabatareko tiruak	Praios pobres de siega de baja altitud
6510	
Albuzki eta Mesobromion taldeko lurreak	Lastonares y pastos del Mesobromion
6210	
Kostako Erica vagans eko tiraldi lehor atlantiariek	Brezales secos atlánticos costeros de Erica vagans
4040	
Orekitako kudeaketa-plana duten mehatxupeko fauna (Mustela lutreola) Beoi europarrak (Gasterosteus aculeatus)/Anain hiruaztarra	Fauna amenazada con plan de gestión Visón europeo (Mustela lutreola) Pez espinoso (Gasterosteus aculeatus)
Korridore ekologikoak	Corredor ecológico
Ingurumen foroak	Foro de medioambiente


Azpiegitura Berdea
Infraestructura Verde

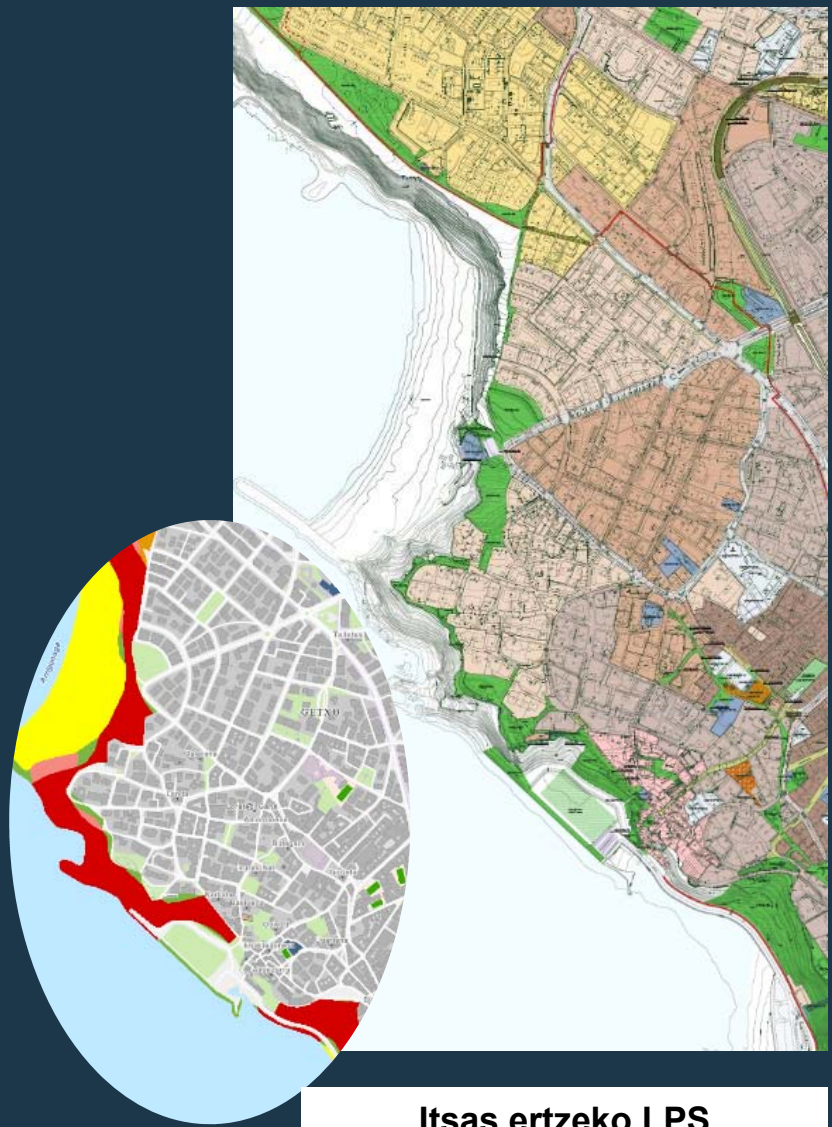


HIRI ANTOLAMENDUKO PLAN OROKORRA
 PLAN GENERAL DE ORDENACIÓN URBANA

Ingurune Fisikoaren antolamendua. Lurralde plangintzara egokitzea.
Ordenación del Medio Físico. Adecuación al planeamiento territorial



 *Especial protección estricta*



Itsas ertzeko LPS
PTS del Litoral



Ingurune Fisikoaren antolamendua. Lurralde plangintzara egokitzea.
Ordenación del Medio Físico. Adecuación al planeamiento territorial

- En la categoría de EPE se prohíben: algunos usos de recreo extensivo, la ganadería, el uso forestal, las líneas de tendido aéreo, algunas líneas subterráneas, la gran mayoría de las instalaciones técnicas de servicios de carácter no lineal Tipo B y los edificios de utilidad pública e interés social.
- En la categoría de EPC se prohíben: algunos usos ganaderos, algunos usos forestales, las líneas de tendido aéreo, algunos usos de instalaciones técnicas de servicios de carácter no lineal Tipo B, y los edificios de utilidad pública e interés social.

Zerrendak		Leyendas
LURZORU URBANIZAEZINAREN KATEGORIAK		CATEGORÍAS EN SUELO NO URBANIZABLE
BABES BEREZIA		ESPECIAL PROTECCIÓN
Babes berezia: Amildegia eta hondartzak		Especial protección: Acantilados y playas
Babes berezia: Mota autoktonoko basoak edo parekatuak		Especial protección: Bosques de especies autóctonas o asimilados
Hiri hondatzak		Playas Urbanas

ZR-UE: Playas Urbanas, subcategoría de Especial Protección, en la que se recogen, en base al PTS Protección y Ordenación del Litoral, áreas que, si bien cuentan con un valor ambiental importante, mantienen usos de recreo intensivo, claramente consolidados que determinan taxativamente su ordenación.

La regulación es coherente con el PTS de Ordenación del Litoral, pero su clasificación como suelo no urbanizable en la categoría de Especial Protección obliga a aplicar la matriz de usos de las DOT relativa al suelo de Especial Protección, y los usos propuestos por el Plan contravienen dicha regulación.

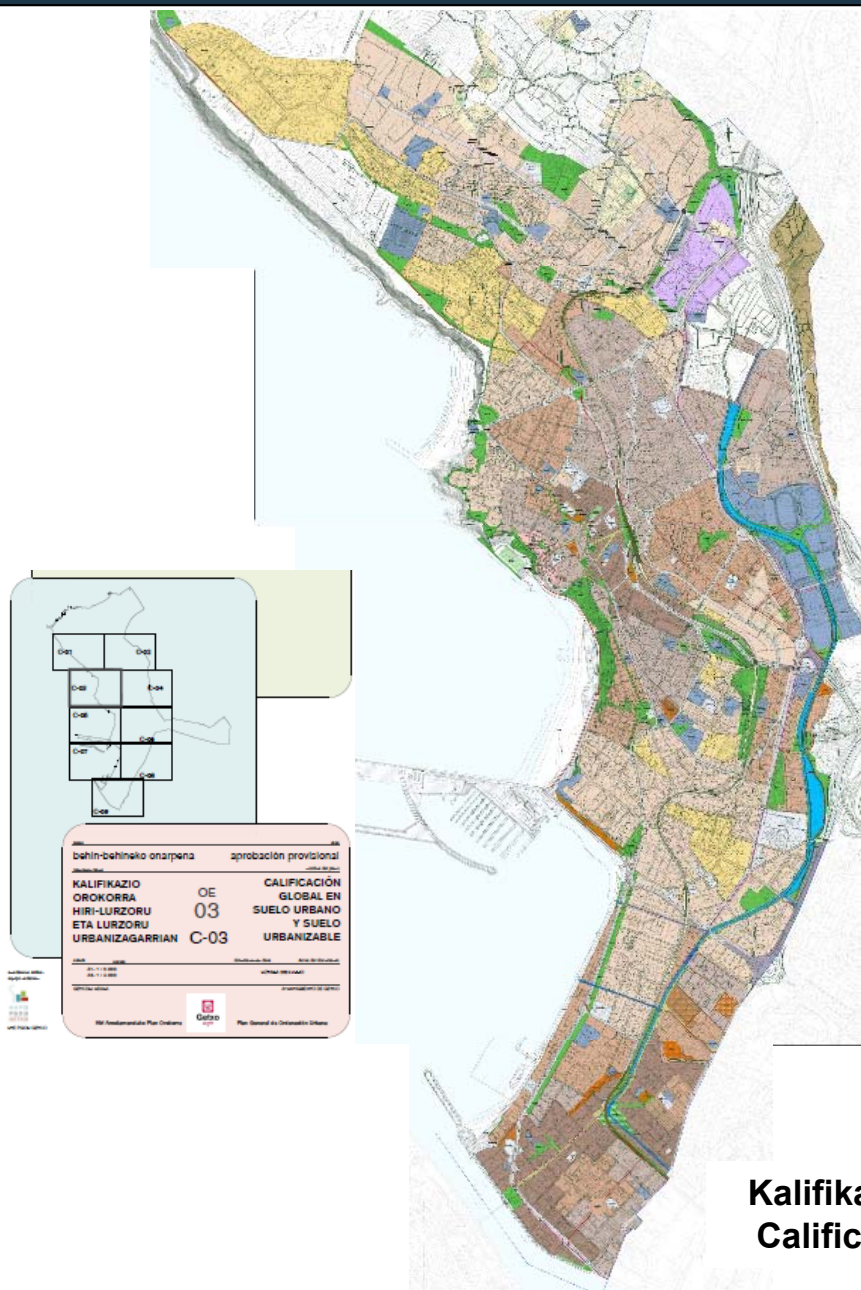
Itsas ertzeko LPS
PTS del Litoral

HIRI ANTOLAMENDUKO PLAN OROKORRA

PLAN GENERAL DE ORDENACIÓN URBANA

Egitura orokorra eta organikoa. Estructura general y orgánica

- a) Zonas globales de uso privado.
- o Zonas de calificación global de usos urbanos (ZGE).
 - ZGE-RE. Zonas globales de usos residenciales
 - ZGE-AE. Zonas de calificación global de usos de actividad económica
 - ZGE-EQP. Zonas genéricas de Equipamiento Privado
 - o Zonas de calificación global de usos rurales (ZR).
 - ZR-EP. Especial Protección
 - ZR-EP-BO. Especial Protección Bosques de Especies Autóctonas o asimilados
 - ZR-PAS. Protección de Aguas Superficiales
 - ZR-FO. Forestal
 - ZR-AVE. Agroganadera y Campiña: Alto Valor Estratégico
 - ZR-PRT. Agroganadera y Campiña: Paisaje Rural de Transición
 - ZR-MA. Mejora Ambiental
 - ZR-UE. Playas Urbanas**
- b) Zonas globales de uso público (de titularidad pública o privada).
- o Zonas de calificación global de sistemas generales (ZSG)
 - ZSG-EL Sistema general de espacios libres
 - ZSG-EQ Sistema general de dotaciones y equipamientos públicos
 - ZSG-VI-FO Sistema general viario de competencia Foral
 - ZSG-VI-MUSistema general viario de competencia municipal
 - ZSG-MA Sistema general movilidad alternativa
 - ZSG-AP Sistema general aparcamiento
 - ZSG-FE Sistema general ferroviaria
 - ZSG-PO Sistema general portuario
 - ZSG-APT Sistema general Aeroportuario
 - SZG-H Sistema general Hidráulico
 - ZSG-In Sistema general de infraestructuras y servicios urbanos



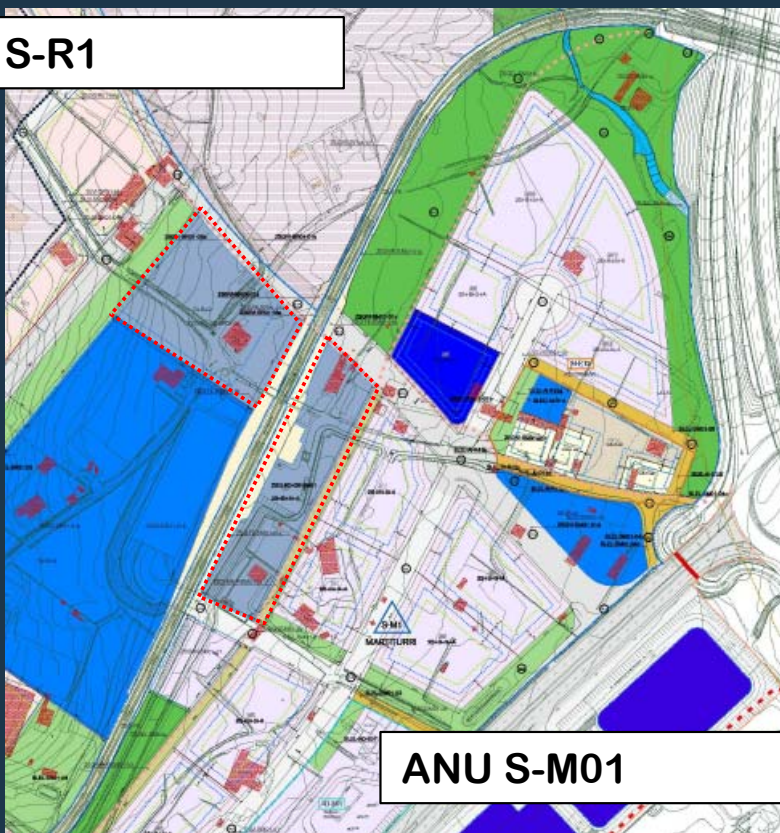
HIRI ANTOLAMENDUKO PLAN OROKORRA
 PLAN GENERAL DE ORDENACIÓN URBANA

Ekipamenduen Sistema Orokorra.
Sistema General de Equipamientos

Recoge los existentes y propone tres nuevos ámbitos para equipamiento genérico en otras tantas actuaciones integradas para su obtención, sin concretar su uso. Son los siguientes:

ZSGEQ-SM01	ANU S-M01	MARTITURRI	6.354,98
ZSGEQ-SR1	ANU S-R01	TOSU	7.699,74
ZSGEQ-SR3	ANU S-R03	FARO	1.224,68

ANU S-R1

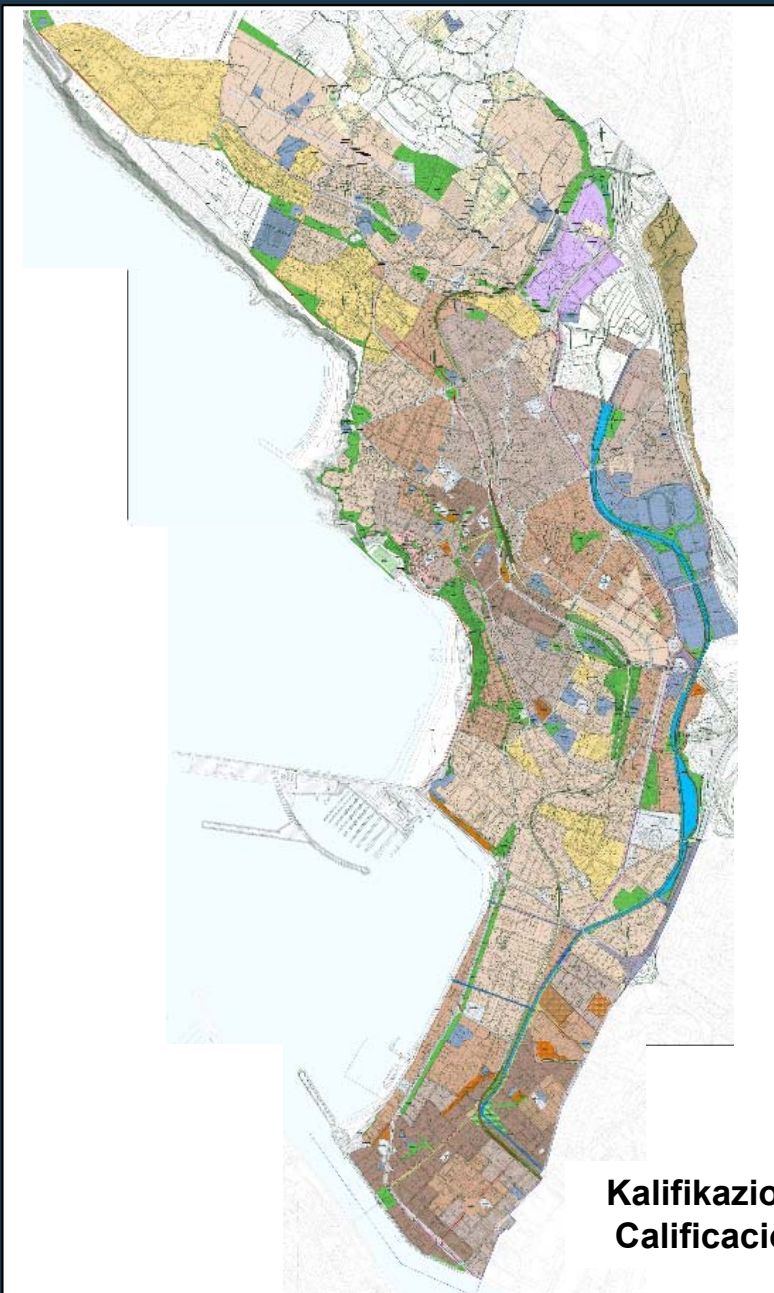


ANU S-M01

ANU S-R3



HIRI ANTOLAMENDUKO PLAN OROKORRA
 PLAN GENERAL DE ORDENACIÓN URBANA



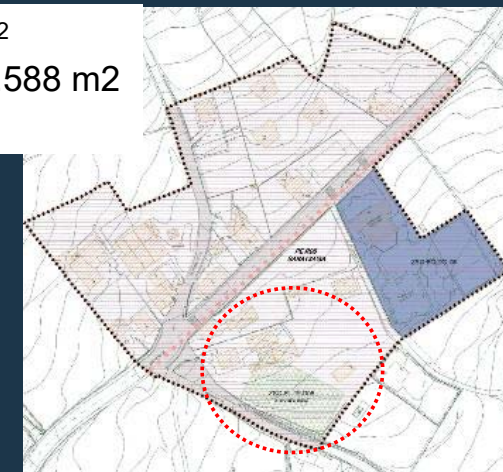
Kalifikazio Orokorra
Calificación Global

Espazio Librean Sistema Orokorra.
Sistema General de Espacios Libres

Ámbito	Actuación	Clase de suelo	Superficie (m²)
Martikoena	ARRU-AI-R01	Urbano	1.987,74
San Nicolas	ARRU-AI-R02	Urbano	1.192,21
Zubilleta	ARRU-AI-R06	Urbano	7.511,29
Galea	ARRU-AI-R07	Urbano	661,17
Areneazpi	ARRU-AI-R09	Urbano	1.440,36
Ormaza	ARRU-AI-R11	Urbano	8.323,90
URI	PE-R01	Urbano	3.700,00
PERUNE	PE-R02	Urbano	1.780,00
DILIZ GOIKOA	PE-R03	Urbano	1.500,00
DILIZ BEHEKOA	PE-R04	Urbano	1.320,00
SARATXAGA	PE-R05	Urbano	1.400,00
MOREAGA	PE-R06	Urbano	930,00
TOSU	ANU S-R01	urbanizable	7.724,47
MURU	ANU S-R02	urbanizable	14.614,16
PEÑA SANTA MARINA	ANU S-R03	urbanizable	22.560,98
DENDARIENA	ANU S-R04	urbanizable	12.790,53
DILIZGOIKOA	ANU S-R05	urbanizable	10.654,30
MARTITURRI	ANU S-M01	urbanizable	26.316,57
TOTAL nuevo			126.407,68
Total sin suelos remitidos a PE			115.777,68

10.630 m²

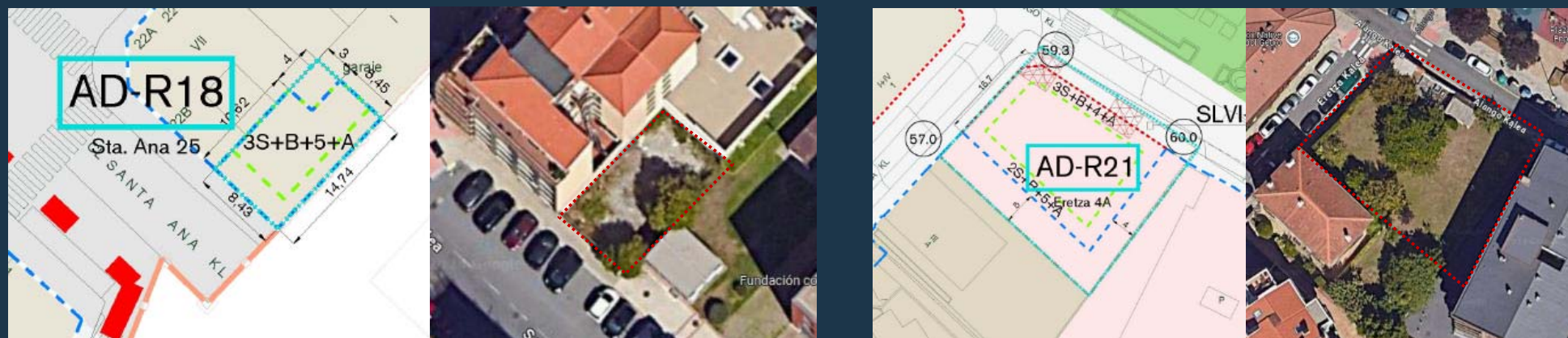
Incremento de edificabilidad total 474.832 m²
 Superficie adscrita al SG EELL del Plan 480.588 m²
 estándar de 5,08 m²/hab



Bizitegirako jarduketak.
 Actuaciones residenciales

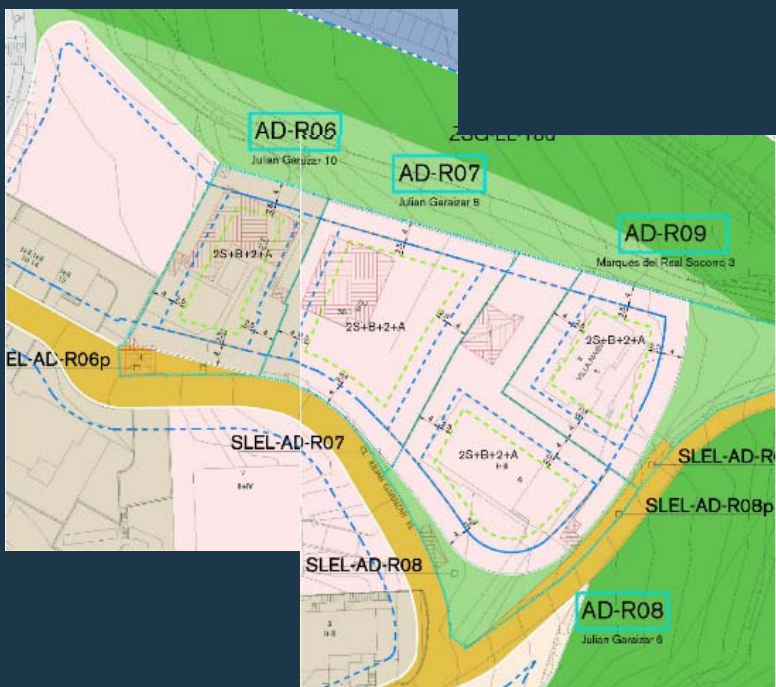
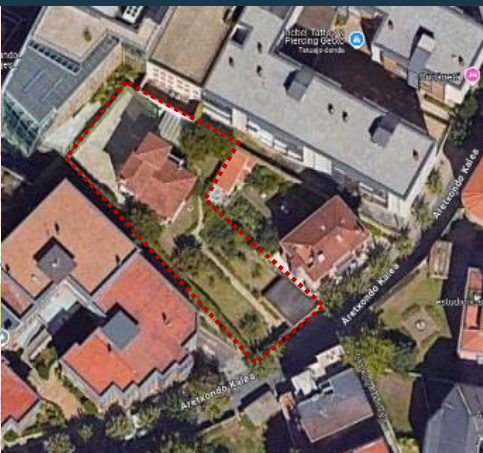
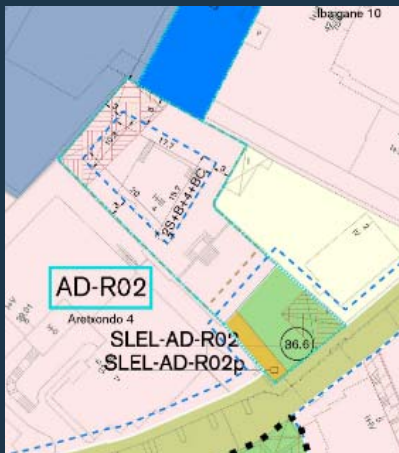
Clase de suelo	Tipo de actuación	Número de actuaciones	Incremento edif. residencial	viviendas nuevas
Urbano	Aislada (AA-R)	24	29.353,22 m ²	277
Urbano	Dotación (AD-R)	41	42.976,00 m ²	414
Urbano	Integrada (ARRU-AI-R)	11	77.964,00 m ²	794
Urbano	A determinar por el Plan especial (PE-R)	6	24.370,00 m ²	*222(estimadas)
Urbanizable	Integrada (ANU S-R)	5	300.169,00 m ²	3.132
Total			474,832,22 m²	4.839

Actuaciones de dotación. En algunos casos, al tratarse de un tipo de actuación no programada, podría generar vacíos urbanos contrarios a los propios objetivos del Plan. En otros casos, al tratarse de la reordenación de ámbitos, podría considerarse una actuación integrada.



HIRI ANTOLAMENDUKO PLAN OROKORRA
PLAN GENERAL DE ORDENACIÓN URBANA

Bizitegirako jarduketak.
Actuaciones residenciales

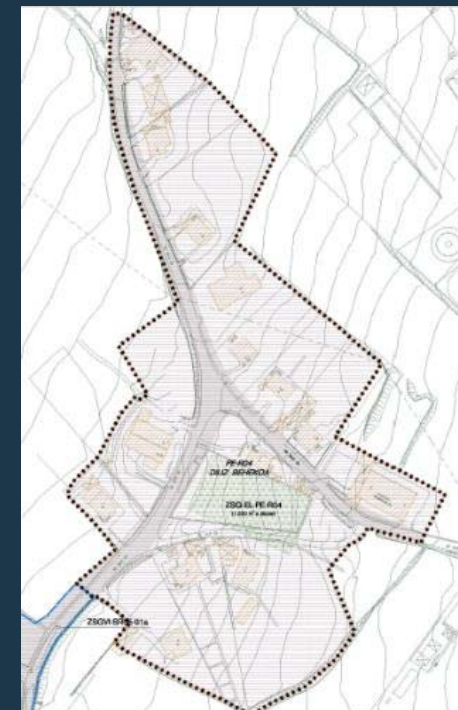


HIRI ANTOLAMENDUKO PLAN OROKORRA

PLAN GENERAL DE ORDENACIÓN URBANA

Bizitegirako jarduketak. Actuaciones residenciales

Ambito	ACTUACION	Superficie (m ²)	SSGG (m ²)	SG EELL (m ²)	Sup. neta (m ²)	Edif. exiS. (m ²)	Edif. Prop. (m ²)	Coef.Edif	incre. edif. (m ²)	incre.resid *(m ²)	increm. Viv *
URI	PE-R01	63.129,00	5.407,87	3.700,00	57.721,13	7.931,00	23.110,00	0,40	15.179,00	10.557,00	96
PERUNE	PE-R02	31.339,00	3.557,72	1.780,00	27.781,28	5.434,00	11.130,00	0,40	5.696,00	3.470,00	32
DILIZ GOIKOA	PE-R03	24.931,00	1.579,58	1.500,00	23.351,42	5.004,00	9.360,00	0,40	4.356,00	2.484,00	23
DILIZ BEHEKOA	PE-R04	25.232,00	4.732,17	1.320,00	20.499,83	3.753,00	8.220,00	0,40	4.467,00	2.823,00	26
SARATXAGA	PE-R05	32.080,00	10.368,25	1.400,00	21.711,75	3.954,00	8.710,00	0,40	4.756,00	3.014,00	27
MOREAGA	PE-R06	17.048,00	2.709,96	930,00	14.338,04	2.586,00	5.760,00	0,40	3.174,00	2.022,00	18
TOTAL				10.630,00						24.370,00	222

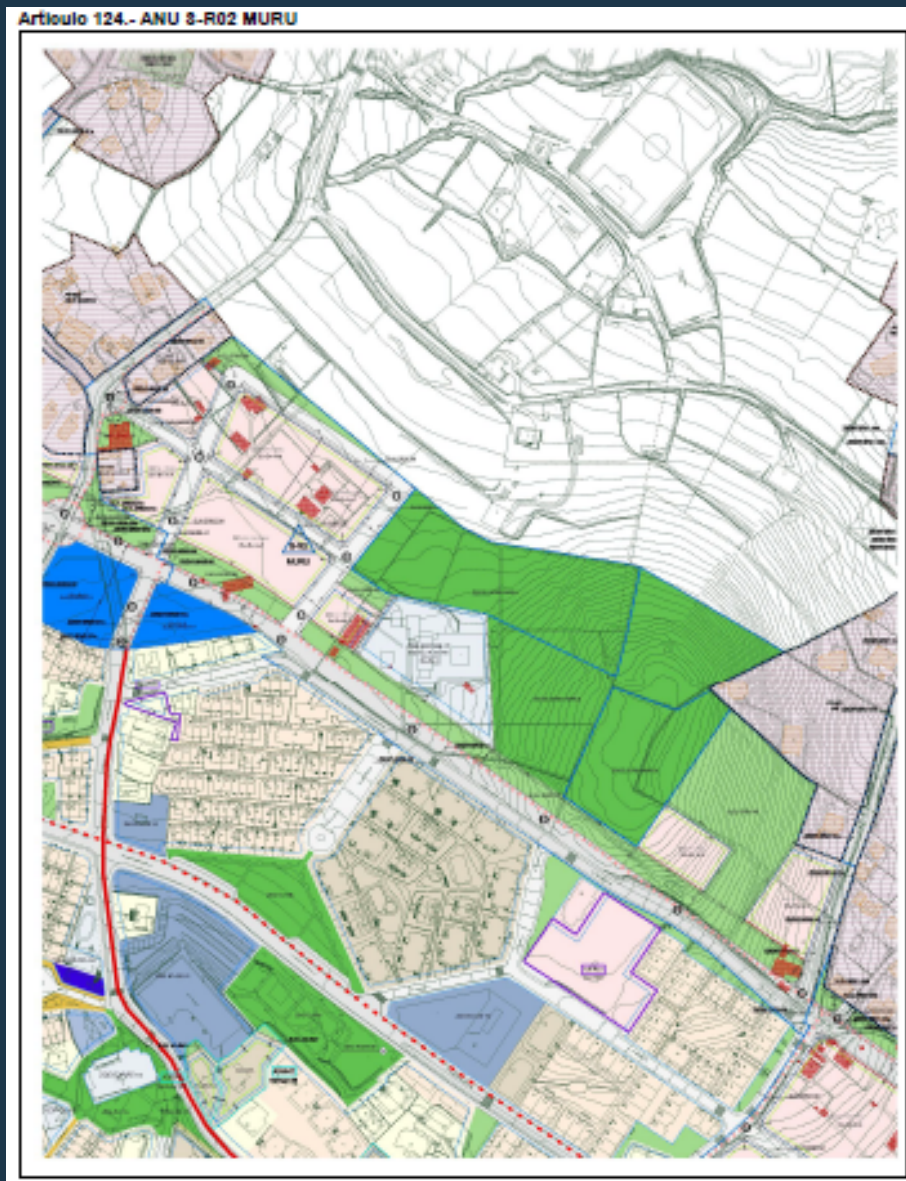


- Clasificación: **Suelo urbano**
- Calificación Global: ZGE-RE-07. **Zona residencial asentamientos rurales.**
- Superficie: **m² del ámbito**
- Ámbito de Ordenación Urbanística: **denominación del ámbito**
- Edificabilidad urbanística Sobre Rasante: **m² de techo desglosados en**
 - m² destinada a usos residenciales.
 - m² destinada a usos Terciarios y de equipamiento privado.
- Edificabilidad urbanística Bajo Rasante: **m² de techo**
- Edificabilidad urbanística materializada estimada según catastro: **m² de techo**
- Sistemas generales:
 - Espacios libres: el Plan Especial ordenará una reserva no menor de **tantos m²s.**
 - Viario municipal: **m² de suelo**
- Condiciones de uso:
 - El régimen de usos estructural será el establecido en la zona de calificación global asignada.
 - Uso característico: Subzonas de parcelas con edificación exenta de baja densidad. No obstante, el Plan Especial podrá ordenar otras tipologías en función de las circunstancias.
- Condiciones de desarrollo:
 - La ordenación del Plan Especial preverá:
 - La categorización del suelo urbano y el régimen urbanístico aplicable.
 - La red de Sistemas Generales definida en el presente PGOU.
 - Los estándares urbanísticos de Sistemas Locales se estimarán en desarrollo del Plan Especial conforme a la legislación vigente.
 - Afecciones sectoriales en su caso.
 - También, el ámbito asumirá el posible desarrollo y/o ejecución de los estudios y medidas que se puedan requerir para el cumplimiento de la legislación en materia de impacto acústico.
- Condiciones de gestión y ejecución:
 - Plazos para la presentación a trámite del Plan Especial: 8 años a computar a partir del día siguiente a la aprobación definitiva de este Plan General.
 - Plazos de desarrollo de actuaciones y ejecución de obras de urbanización en su caso: serán establecidos por el Plan Especial.



HIRI ANTOLAMENDUKO PLAN OROKORRA
PLAN GENERAL DE ORDENACIÓN URBANA

Bizitegirako jarduketak.
Actuaciones residenciales



Bizitegi Kuantifikazioa.
 Cuantificación Residencial

EUSKO JAURLARITZA



GOBIERNO VASCO

UDAL HIRI-PLANGINTZAN AURREIKUSI BEHARKO DEN ETXEBIZITZEN AHALMEN MAXIMOAREN KALKULUA
 EAeko Lurralde Antolamendurako Gidalerroetan ezarritako irizpideen arabera.

Udalerria:		Getxo									
Udalemiaren biztanleria EUSTATen arabera	Bertan dauden etxebizitzien kopurua EUSTATen arabera.	2018-2026 eperako etxebizitzien beharrak					Etxebizitzien ahalmen maximoa				
		Etxebizitza nagusiak		Biqarren etxebizitzak	Etxebizitza hutsak		Etxebizitzien beharrak Guztira	Biztanleriaren arabera Harrotze Koefizientea	Etxebizitzien beharrak bider harrotze koefizientea	Etxe hutsen berreskurapenaren ondorioz	Etxebizitzien Ahalmen maximoa
1996	2016	Biztanleriaren aldaketaren ondorioz	Familia-tamainaren aldaketaren ondorioz	Etxe nagusien aldaketaren ondorioz	Etxe hutsen aldaketaren ondorioz	Harrotze Koef.					
82.196	77.759	33.344	0	2.323	56	95	2.474	2,20	3.443	-667	4.776

MUGATZAILE GEHIGARRIAK:

(*) *Beti aurreikusitako daitekeen egoitza-ahalmen minimoa (bertan dauden etxebizitzien kopuruaren %10a)*(**) *Onartutako Egoitza-ahalmen maximoa (Bertan dauden etxebizitzien kopuruaren %50a)*

Clase de suelo	Tipo de actuación	Número de actuaciones	Incremento edif. residencial	viviendas nuevas
Urbano	Aislada (AA-R)	24	29.353,22 m ²	277
Urbano	Dotación (AD-R)	41	42.976,00 m ²	414
Urbano	Integrada (ARRU-AI-R)	11	77.964,00 m ²	794
Urbano	A determinar por el Plan especial (PE-R)	6	24.370,00 m ²	*222(estimadas)
Urbanizable	Integrada (ANU S-R)	5	300.169,00 m ²	3.132
Total			474,832,22 m²	4.477



Jarduera Ekonomikoetarako jarduketak.
Actuaciones de Actividades Económicas

